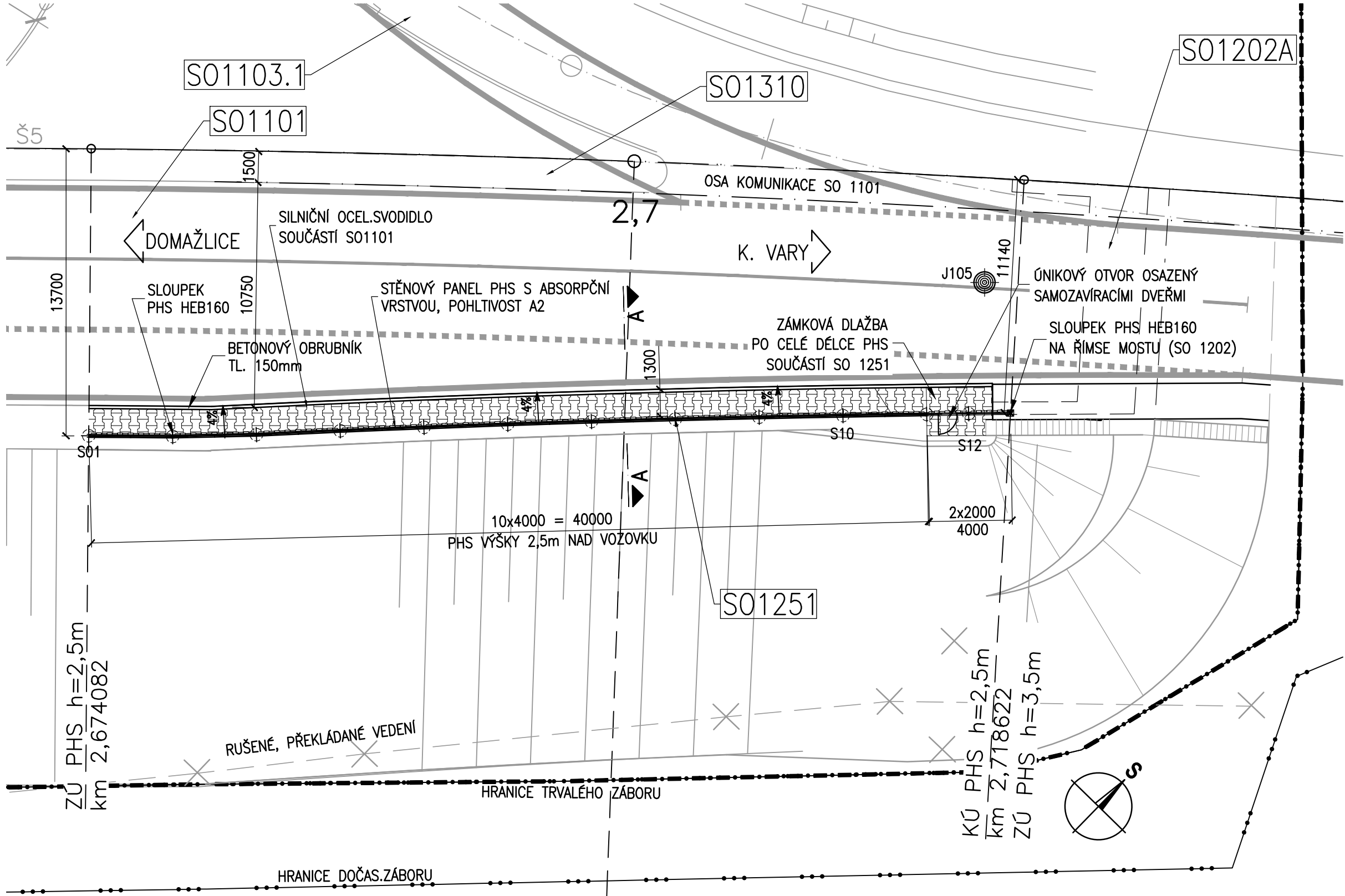


PŮDORYS



SOUVISEJÍCÍ OBJEKTY:

- SO 1101 – MĚSTSKÝ OKRUH km 2,5–5,8
- SO 1103.1 – MUK CHEBSKÁ
- SO 1202A – ESTAKÁDA PŘES INUNDAČNÍ ÚZEMÍ ŘEKY MŽE V km 2,723–3,939
- SO 1310 – ODVODNĚNÍ KOMUNIKACE km 2,575–2,725
- SO 1801 – VEGETAČNÍ ÚPRAVY MĚSTSKÝ OKRUH

OCEL

BETONÁŘSKÁ VÝZTUŽ
KONSTRUKČNÍ OCEL

B500B ČSN EN 10027–1
S235JR ČSN EN 10025

BETON

PILOTY

PANEL SOKLOVÝ
PANEL A2/B3
BETONOVÉ LOŽE

ČSN EN 206+A1

C30/37–XF4, XD3 (HLAVA PILOTY)
C25/30–XA1 (DŘÍK PILOTY)
C30/37–XF4, XD3
C30/37–XF4, XD3
C20/25–XF3

ČÁST B
SO 1251

Souřadnicový systém S–JTSK, Výškový systém Bpv

Hlavní inženýr projektu: Ing. Dominika URBANOVÁ podpis: Čís. zakázky: 18 240 2	Zhotovitel PD: SPRÁVCE SPOLEČNOSTI: PRAGOPROJEKT, a.s., K Rybáře 1668/16, 147 54 Praha 4	Společnost PGP/VALBEK – MO Křimická SPOLEČNÍK SPOLEČNOSTI: Vaňurova 505/17, 460 01 Liberec
--	--	--

Valbek, spol. s r.o., Vaňurova 505/17, 460 01 Liberec, IČ: 48266230, DIČ: CZ48266230, www.valbek.cz Valbek, spol. s r.o. – společník společnosti PGP/VALBEK – MO Křimická, email: info@valbek.cz, telefon: +420 487 070 435	Navrhl/vypracoval: Bc. A. Pálová podpis: Technická kontrola: Ing. T. Mareš podpis:	Zodpovědný projektant: Ing. J. Paterová podpis: Ředitel ateliéru: Ing. R. Vorschneider podpis: Čís. zakázky zhotovitele 18PL11005	Zhotovitel:
--	---	--	-----------------

Kraj: PLZEŇSKÝ	Čís. zakázky: 18 240 2
Místo stavby: PLZEŇ	Čís. akce: 04 473
Objednatel: ODBOR INVESTIC MAGISTRÁTU MĚSTA PLZNĚ	Datum: 03.2019
Akce: MĚSTSKÝ OKRUH, ÚSEK KŘIMICKÁ (CHEBSKÁ) - KARLOVARSKÁ V PLZNI	Formát: 3xA4
Objekt: SO 1251 – PHS v km 2,68–2,96 MO vpravo	Měřítko: 1:200
Příloha: PŮDORYS	Stupeň: PDPS
	Souprava: 03.